

## 注意事項

1. 本產品為實木製作，請小心施力，避免斷裂。
2. 因木頭為天然材質，每塊零件皆有獨特色澤與天然特性，容易因環境溫濕度而改變其狀態，請置於乾燥通風處。
3. 如有缺件或損壞，請透過LINE官方帳號「@simplymade2018」聯繫補件。限補件一次，5個零件為上限。



LINE  
官方商店



簡單製造  
Facebook



台甲部  
Facebook

## 組裝說明

1. 當零件過鬆或不慎發生斷裂，請使用白膠固定接合處。
2. 當零件過緊，請將卡榫處以細砂紙打磨修整後再安裝。
3. 橡皮圈若時間久而發生彈性疲勞，可使用市面通用販售之橡皮圈替換。

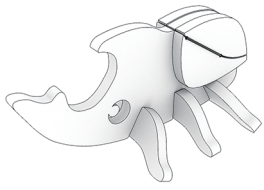
新品預購優惠將於粉絲專頁公告  
有興趣的朋友別錯過囉！

## 組裝流程 - 小獨角 / 小筍龜 / 小姬兜

1		2		<ul style="list-style-type: none"> <li>● 先將一對翅膀重疊後再套上橡皮筋</li> <li>● 將翅膀拉開後再套上身體的兩溝槽</li> </ul>
3		4		
5				

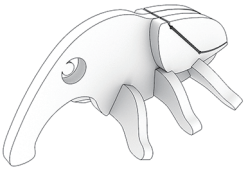
## 組裝流程 - 小扁鍬 / 小長角 / 小赤鋸

1		2		<ul style="list-style-type: none"> <li>● 將翅膀與身體的溝槽對齊</li> <li>● 把橡皮筋勾上另一端後再拉至另一端</li> </ul>
3		4		
5				



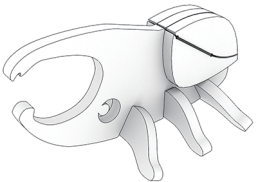
## 小獨角仙 ◆ 中文俗名：獨角仙、兜蟲

獨角仙是台灣兜蟲亞科(Dynastinae)中體型最大的，雄蟲的頭上著有巨大角而著名；白天若是在合適的環境下，常可見成群聚於光禿樹幹上，與虎頭蜂、金龜子、鍬形蟲、蝴蝶等爭相吸食樹液的面，夜晚也具趨光的習性。



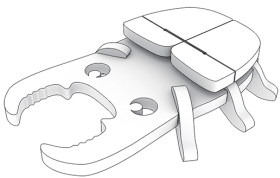
## 小筒龜 ◆ 中文俗名：台灣大象鼻蟲、筒龜

台灣大象鼻蟲是台灣椰象鼻蟲科(Dryophthoridae)中最大的，身體呈鮮橘色，長長的腳關節末端具有尖刺，能穩穩地抱在嫩竹上再用他長長的有如象鼻的口器進行蛀食，而幼蟲也會蛀食竹筍，又有筒龜之稱。在過去，筒龜的幼蟲常被當成是一種美食而留存於老一輩人的回憶中，目前台灣已不太容易見到。



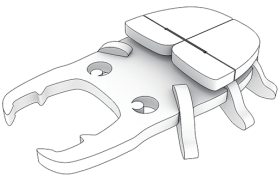
## 小姬兜 ◆ 中文俗名：蘭嶼雙角仙、姬獨角仙、姬兜

在台灣產的兜蟲當中，姬獨角仙體型僅次於獨角仙而排名第。大型個體的胸前胸背板與頭部因具有明顯的角，也有雙角仙之稱(雌蟲無角)。雖然姬兜在亞洲分布廣泛，台灣本島並無分布，目前可在蘭嶼、綠島與金門的大膽島上看到。



## 小扁鍬 ◆ 中文俗名：台灣扁鍬形蟲

扁鍬形蟲是台灣最常見的鍬形蟲，因身體扁平而著名，從平地到中海拔以下山區都可發現其蹤跡。以往在夏日夜晚，常在山區水銀路燈下發現驅光而來成蟲，野外環境中也會吸食樹液或是腐果；若在合適的環境以鳳梨陷阱誘集，常可發現大量個體。



## 小長角 ◆ 中文俗名：長角大鍬形蟲

長角大鍬形蟲是台灣所產的鍬形蟲中，體型最大的，大型雄蟲有時可超過9cm，與長牙型的鬼豔鍬形蟲併列最大。因體型大加上帥氣的牙型，而面臨採集壓力。目前在台灣，長角大鍬形蟲與台灣大鍬形蟲都屬於保育類昆蟲，是不能採集的喔！



## 小赤鋸 ◆ 中文俗名：兩點鋸鍬形蟲、兩點赤鍬形蟲

兩點赤鍬形蟲也是台灣低中海拔常見的鍬形蟲，身體赤橘色，大型雄蟲有著長長的大顎，內側具鋸齒狀突起，前胸背板兩側各具一黑點為明顯的特徵。兩點赤鍬形蟲習性較為機警，若是棲習的樹上稍有搖動，往往會假死掉落。